

Deutsch-englischer Kurs 2026–2029

Raphael-Schule für Gesang und Gesangstherapie

Auf der Grundlage der Schule der Stimmenthüllung



Gesangstherapie nach der *Schule der Stimmenthüllung* ist eine anthroposophisch orientierte Kunsttherapie.

Die Weiterbildung führt uns im wahrnehmenden und im forschenden Umgang mit den musikalischen Elementen, mit dem Atem, dem Hörprozess sowie mit Konsonanten und Vokalen immer tiefer in ein verwandelndes Lernen, welches uns ein Leben lang begleiten kann auf dem Weg zu unserem „Ich-Klang“. Durch diese aktive, suchende Verwandlung verbinden wir uns mit den uns innewohnenden schöpferischen Ressourcen. Dabei ist die Stimme das Organ, das uns immer tiefer und bewusster mit diesen schöpferischen, kreativen Kräften in uns verbindet.

„So lernen, dass man sich als Erwachsener dabei verwandelt, ein anderer Mensch wird, ja, sich zu etwas entwickelt, das man vorher nicht war, das also mehr ist, als vorhandene Veranlagungen zur Entfaltung zu bringen“ (Coenraad van Houten¹) ...das ist Erwachsenenbildung auf Augenhöhe die uns als Ideal dient.

RAPHAEL -SCHULE FÜR GESANG UND GESANGSTHERAPIE

So entwickeln wir im tätigen Erleben neue vertiefende Wahrnehmungsmöglichkeiten für unseren Körper, unsere Seele und die Verbindungen, die wir als Persönlichkeit mit den uns umgebenden kosmischen Kräften wie den Elementen, dem Tierkreis, den Planeten etc. haben. Diese vertiefte Selbstwahrnehmung zusammen mit der Kenntnis der oben genannten Elemente befähigt uns, in der Arbeit als Gesangstherapeuten die schöpferischen Selbstheilungskräfte der Klienten anzuregen und sie so zu begleiten auf einem Weg zu innerer Balance und Gesundheit auf allen Ebenen.

„Aber dafür muss das aktiv lernende Ich zur Flamme werden; es muss das von außen Aufgenommene verbrennen, damit das Neue in uns individuell geboren werden kann.“ (C. van Houten¹: Erwachsenenbildung als Willenserweckung)

Die *Schule der Stimmenthüllung* wurde von Valborg Werbeck-Svårdström in Kooperation mit Rudolf Steiner von 1912-1924 entwickelt.

Kurstermine sind:



Modul 1: 21.03.-26.03.2026

Modul 2: 02.07.-12.07.2026

Modul 3: 08.10.-13.10.2026



Modul 4: 20.03.-25.03.2027

Modul 5: 08.07.-18.07.2027

Modul 6: 16.10.-21.10.2027



Modul 7: 08.04.-13.04.2028

Modul 8: 20.07.-30.07.2028

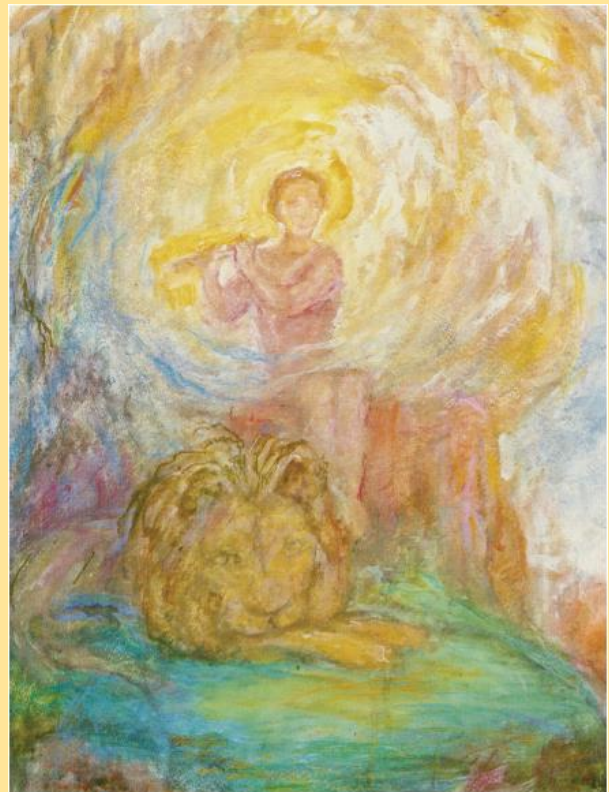
Modul 9: 21.10.-26.10.2028



Modul 10: 17.03.-22.03.2029

Modul 11: 19.07.-29.07.2029

Modul 12: Herbst 2029



Dauer und Struktur des Kurses:

- Die Ausbildung ist eine vierjährige Teilzeit-Weiterbildung in Gesangstherapie und Gesang nach der Schule der Stimmenthüllung.
- Die Kurse werden unter dem Namen "Raphael Schule für Gesang und Gesangstherapie" angeboten. Der Lehrplan wurde von der medizinischen Sektion des Goetheanums anerkannt und genehmigt. Dieser Kurs 2025-2028 wird sowohl für deutschsprachige als auch für englischsprachige Teilnehmer (erste oder zweite Sprache) angeboten.
- Jedes Studienjahr besteht aus drei Kursen: je 5 Tage im März/April und Oktober und 10 Tage im Juli/August.
- Der Kurs findet in Deutschland in Nieperfitz, 21369 Nahrendorf, statt, wo wir die Räume der kleinen LERNORT-Schule in unserem Dorf nutzen können.
- Insgesamt umfasst der Kurs ca. 750 Einheiten von je 45 min.
- Regelmäßiges individuelles Üben zwischen den Modulen ist erforderlich, um die Erfahrungen zu vertiefen.
- individuelles Nacharbeiten und Vertiefen der Kursinhalte werden durch schriftliche Hausarbeiten belegt, die jeweils zum nächsten Modul abzugeben sind.
- Regionale Peer Group - Arbeit wird dazu beitragen, den Studienprozess zu festigen und zu gründen.
- Darüber hinaus finden im dritten und vierten Jahr Praktika statt. (insgesamt mind. 40 Std)
- Die Teilnehmer der Weiterbildung für Gesangstherapie und die Kursleitung unterzeichnen einen Studienvertrag, in dem ihre gegenseitige Verantwortung in Bezug auf Unterricht und Teilnahme dargelegt wird.
- Der Kurs kann entweder mit einem sozial-künstlerischen, oder einem therapeutischen Abschluss beendet werden. Am Ende des zweiten Jahres werden in einem persönlichen Reflektionsgespräch diesbezüglich die individuellen Möglichkeiten erörtert.
- Für den therapeutischen Abschluss wird schriftlich und in einem Vortrag ein selbständig durchgeführter therapeutischer Fall dargestellt.
- Das therapeutische Abschluss-Zertifikat berechtigt, im Rahmen der vorausgegangenen Berufsqualifikation, auf ärztliche Verordnung Gesangstherapie mit Kindern und Erwachsenen durchzuführen.
- Der Kurs hat die Anerkennung von der Medizinischen Sektion am Goetheanum in Dornach/Schweiz



Kursinhalte

- In der Weiterbildung werden phänomenologisch die therapeutischen Wirkungen von Klang, Atmung, Lauten und musikalischen Elementen auf den singenden Menschen untersucht. Diese Erfahrungen werden durch menschenkundlich-medizinische Betrachtungen von anthroposophischen Ärzten oder anderen erfahrenen Lehrern vertieft und in praktische Verbindung mit der therapeutischen Arbeit gebracht.
- Von Anfang an werden therapeutische Gesangs-Übungen und ihre praktische Anwendung unterrichtet.
- Das Buch „Die Schule der Stimmenthüllung“ ist Grundlage für das Studium und wird inhaltlich theoretisch und praktisch in die Kurse einfließen. Außerdem werden anthroposophische Schriften von Rudolf Steiner als Grundlage der Arbeit studiert.
- Chorgesang und Improvisation bauen ein Arbeits-Repertoire für den späteren Gruppenunterricht auf und tragen auch dazu bei, den sozialen Zusammenhalt der Studentengemeinschaft zu stärken.
- Bewegungselemente (Eurythmie und Bothmer-Gymnastik) werden als Grundlage für die Körperarbeit in den Modulen geübt.

Themen der Weiterbildung sind:

Im 1. und 2. Jahr (Basisausbildung und Erarbeiten der Werkzeuge):

- Der ganze Mensch hört, atmet und singt
- Der Drei- und Vier-Gliedrige Mensch
- Vokale in ihrer Beziehung zu planetarischem Wirken in Mikro-und Makrokosmos
- Ab- und aufbauende Stoffwechsel-Prozesse im Menschen
- Die 7-fache Differenzierung des Lebendigen in den sieben Lebensprozessen
- Die vier Äther und die vier Organsysteme: Lunge, Leber, Nieren, Herz
- Der Tierkreis und die 12 konsonantischen Kräfte in ihrer Beziehung zur menschlichen Gestalt-
- Physiologie und Funktion der menschlichen Stimme
- Erarbeiten vieler gesangstherapeutischer Übungen und arbeiten mit der eigenen Stimme

Im 3. und 4. Jahr

- Das 3- und 4- gliedrige Menschenwesen in Gesundheit und Krankheit. Singend anknüpfen an die Heilkraft der Mitte
- Die pathologischen Grundgesten: Sklerose, Tumor, Allergie, Entzündung
- Die Gesetzmäßigkeiten des menschlichen Lebenslaufs; Kindliche Entwicklung; Krisen im Lebenslauf
- Seelische Krisen im Lebenslauf: Angst, Stress, Trauma, Depression, Burnout
- Immunologie und die Heilkraft der Mitte; Krebs als Zeitkrankheit;
- Gesangstherapie als Unterstützung in der Palliativmedizin und in der Sterbebegleitung
- die Anwendung der gesangstherapeutischen Übungen
- Therapeutische Kompetenzen
- Praktika

Vertiefende Arbeit mit der Stimme

Je nach persönlichem Entwicklungsstand der Stimme werden Einzel- oder Kleingruppenstunden angeboten oder empfohlen, um die individuelle Stimmentwicklung zu unterstützen. Diese Stunden werden dokumentiert und sie fließen in die Gesamtstundenzahl ein. Diese Stunden sind nicht Bestandteil der Kursgebühren.

Arbeiten mit der Leier:



Die Leier eignet sich als Instrument sehr gut zur Unterstützung der gesangstherapeutischen Arbeit. Der lebendige Klang trägt die Stimme und das Instrument ist leicht auf die in der Therapie bevorzugte Stimmung (a 432Hz) zu stimmen. Da innerhalb der Präsenzstunden die Zeit für das Erlernen des Instrumentes nicht gegeben ist, empfehlen wir die Anschaffung und das Erlernen außerhalb der Präsenzstunden. Bei Dokumentation des Prozesses können die aufgewendeten Stunden jedoch in das persönliche Portfolio des Teilnehmers einfließen.

- Voraussetzungen zur Aufnahme:

Allgemein

- Mindestalter von 23 Jahren
- Bereitschaft und Interesse zur Auseinandersetzung mit der Anthroposophie sowie zur Auseinandersetzung mit der „Schule der Stimmenthüllung
- musiktheoretische Basiskenntnisse oder die Bereitschaft, sich diese zu erwerben.

Notwendige Vorausbildung

- eine medizinisch/therapeutische Grundausbildung

oder

- eine Ausbildung als Sänger oder Instrumentalist

oder

- eine Pädagogische oder sozialpädagogische Ausbildung

Kursort:

Ein schöner ruhiger Ort mitten in Feld und Wald:

Nieperfitz 23, 21369 Nahrendorf, Germany

www.ich-klang.de

Kurskosten:

5-Tage-Modul : € 500.—

10-Tage-Modul: € 1000,—

Tagessatz für gemeinsame Verpflegung wird noch festgelegt

(vorwiegend biologische Vollwertkost)

Günstige Unterkünfte in der Umgebung können vermittelt werden

Anfragen:

an Stefanie Aurig

e-mail: info@ich-klang.de

oder telefonisch: 0049-(0)5855-6119968

Erreichbarkeit:

Der nächste internationale Flughafen ist Hamburg.

Der nächstgelegene Bahnhof ist Göhrde (2,5km)

*„Das Singen ist zuerst der innere Tanz des
Atems, der Seele, aber es kann auch
unsere Körper aus jeglicher Erstarrung
(...) befreien und uns den Rhythmus des
Lebens lehren.“*

Yehudi Menuhín



Stefanie Aurig,

Sängerin, Gesangs- und Musiktherapeutin seit 1992
Heilpraktikerin für Psychotherapie und Biographie-Coach.
Dozentin in Deutschland seit 2010 (englischsprachiger und deutscher Kurs), in Brasilien seit 2013, außerdem Kurse in Australien, Holland, Schweiz, Finnland, Bulgarien

Unterrichtsfächer: Gesangstherapie, gesangstherapeutische Phänomenologie, Gesang, Stimmentwicklung, Einzel-bzw. Kleingruppenunterrichte, Methodik, Menschenkunde, Bewegungselemente und Ausbildungsleitung

Solco Aurig

Cellist, Musiktherapeut und Musiklehrer, Dozent in der Ausbildung für Gesangstherapie seit 2021;

Unterrichtsfächer: musikalische Phänomenologie und Menschenkunde; Chorleitung; Improvisation; Anthroposophie; Ausbildungsleitung



Alexandra Fischer: Assistenz

Dr. med. Ingrid Röcklein: Anatomie, Physiologie, anthroposophische Menschenkunde

Heinke Voigt: Eurythmie